

感应识别展示软件

用 户 操 作 手 册

2022年8月11日

目录

第一章 系统环境.....	3
1.1、软件环境.....	3
1.2、硬件环境.....	3
第二章 操作说明.....	3
2.1、软件介绍.....	3
2.2、安装.....	3
2.3、进入系统设置.....	4
2.4、软件操作与使用.....	4
2.5、软件后台素材管理.....	7
2.5.1、进入素材管理后台.....	7
2.5.2、软件的按钮图标以及背景设置.....	8
2.5.3、详情素材设置.....	8
2.6、软件更新.....	10
2.7、软件退出.....	10

第一章 系统环境

1.1、软件环境

Windows10 64位系统，不支持安卓系统

1.2、硬件环境

CPU : I5 4代 以上， 4G 内存。

第二章 操作说明

2.1、软件介绍

- 分辨率：支持4K及以下分辨率。
- 支持自定义背景图片、自由拖动按钮位置。
- 支持自定义素材内容。
- 支持RFID自定义增加、修改绑定素材。
- 支持开机自启、自动关机、背景音乐等功能。

2.2、安装

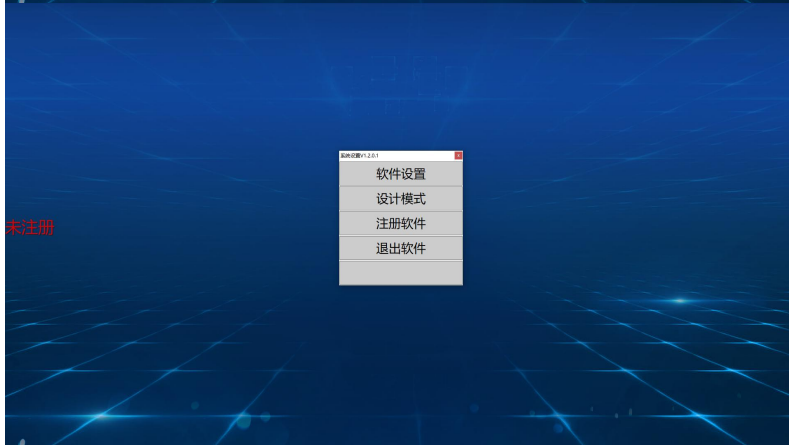
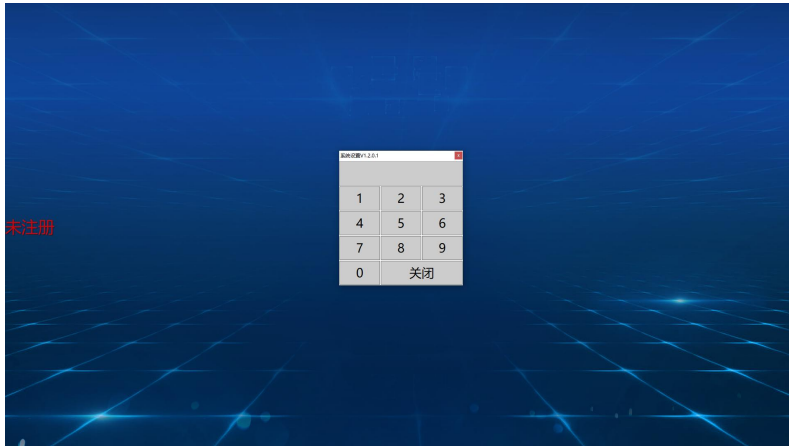
先按照步骤安装插件和程序，安装成功后桌面会有一个软件图标

名称	修改日期	类型	大小
安装第1步 (已经安装该插件的机器不用再重复安装) : .Net4.5.2.exe	2018/1/11 20:38	应用程序	68,359 KB
安装第2步 (已经安装该插件的机器不用再重复安装) : VC2015x64.exe	2022/8/2 19:12	应用程序	14,231 KB
安装第3步 感应识别展示软件-安装包-V1.2.0.1.exe	2022/8/11 9:22	应用程序	187,936 KB

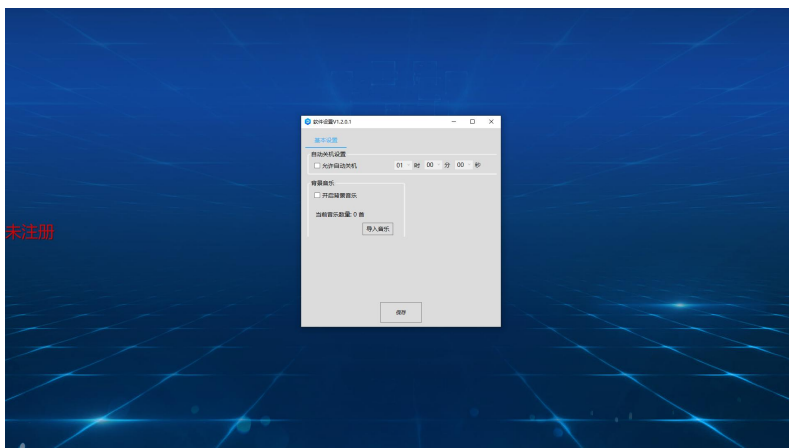


2.3、进入系统设置

系统设置：双击左上角，弹出密码框，密码默认是：1234。有关闭窗口、软件设置、修改密码、注册软件、退出软件等功能。



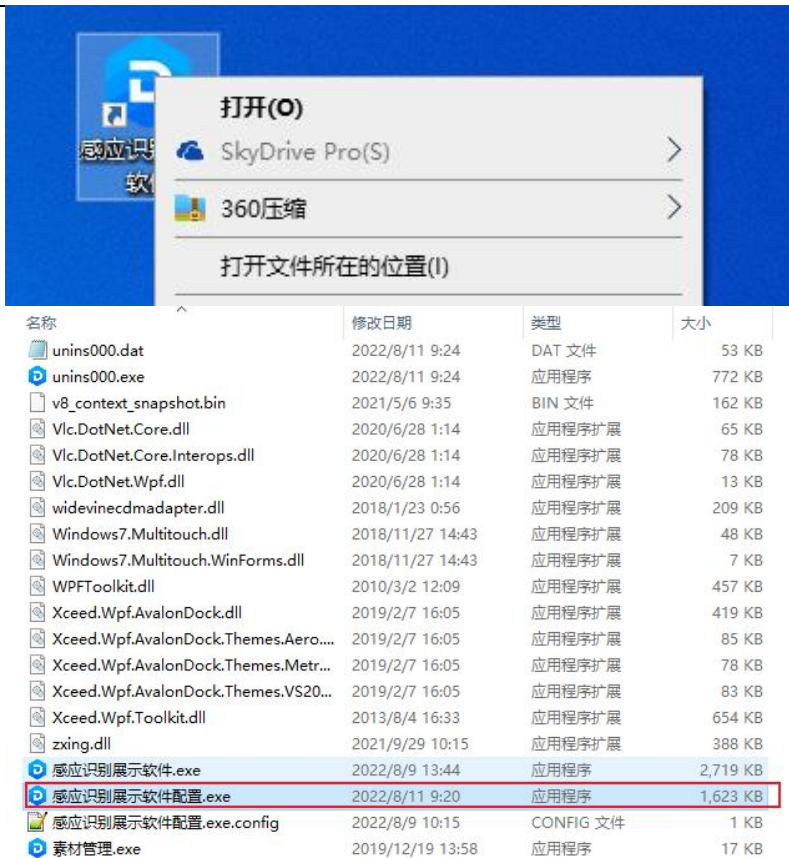
软件设置（设置自动关机时间，设置背景音乐）



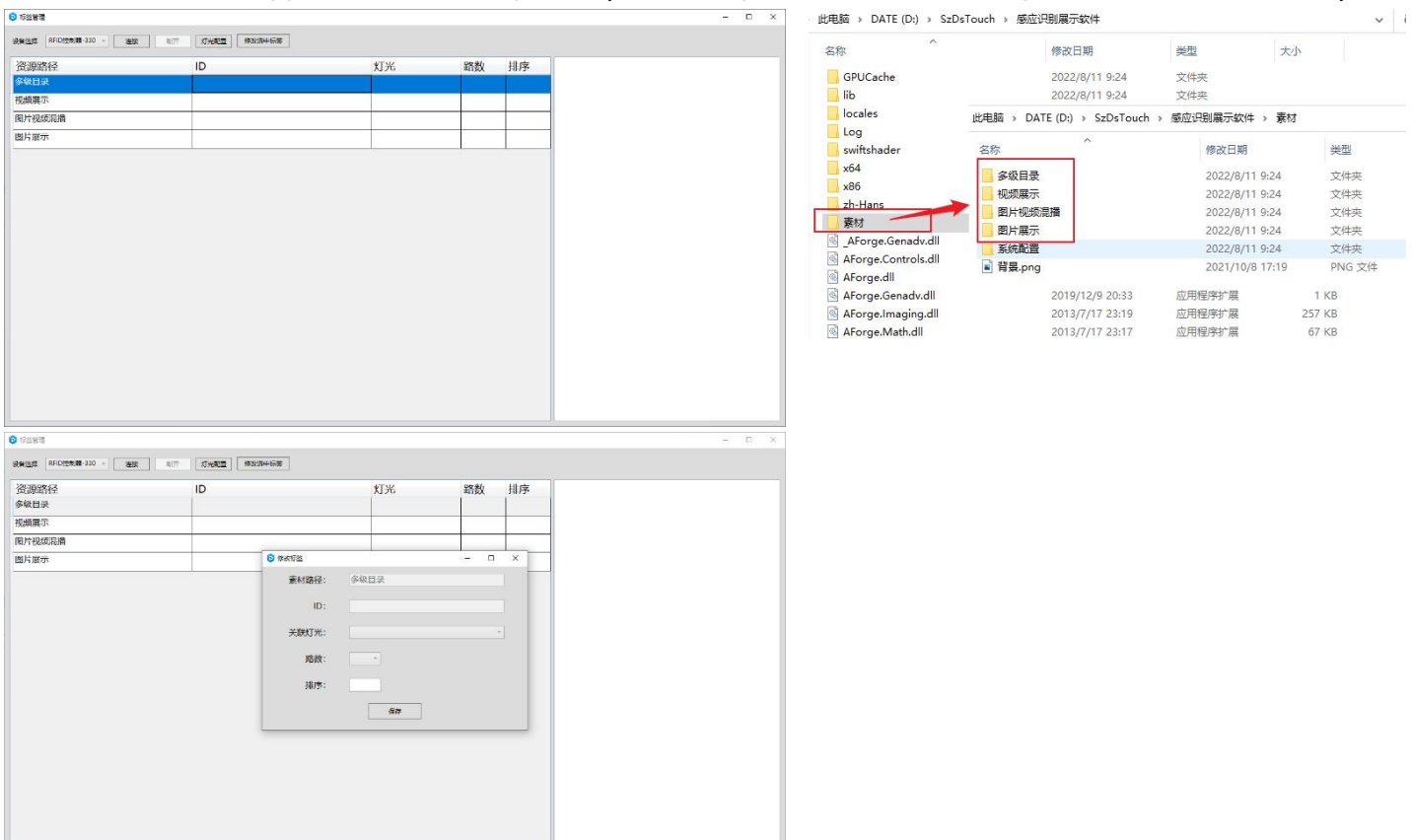
2.4、软件操作与使用

首次安装软件绑定对应的物体内容素材：

右击软件图标“打开文件所在位置”，双击打开“感应识别展示软件配置.exe”

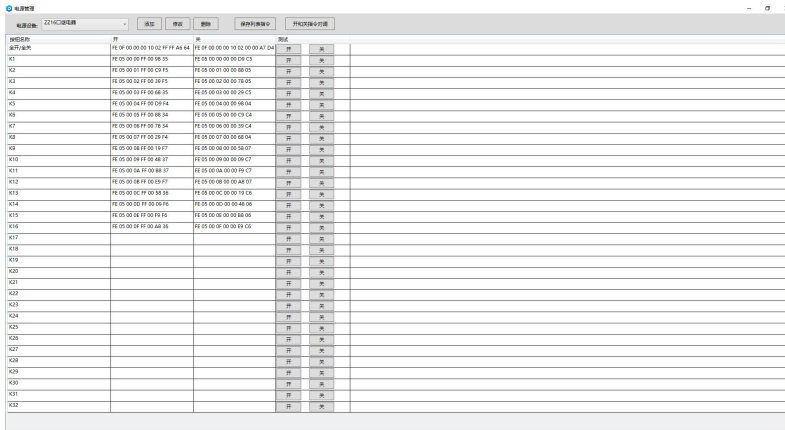


根据你的硬件选择对应的“设备选择”，点击连接，然后在列表中选中你需要绑定的资源路径，点击“修改选中标签”按钮，放置你的感应ID，系统将自动填入ID，自由选择填入关联灯光、路数、排序，点击“保存”按钮，成功绑定感应ID的内容。修改也是如上操作。（资源列表中的数据对应的就是素材文件夹子目录的文件夹）

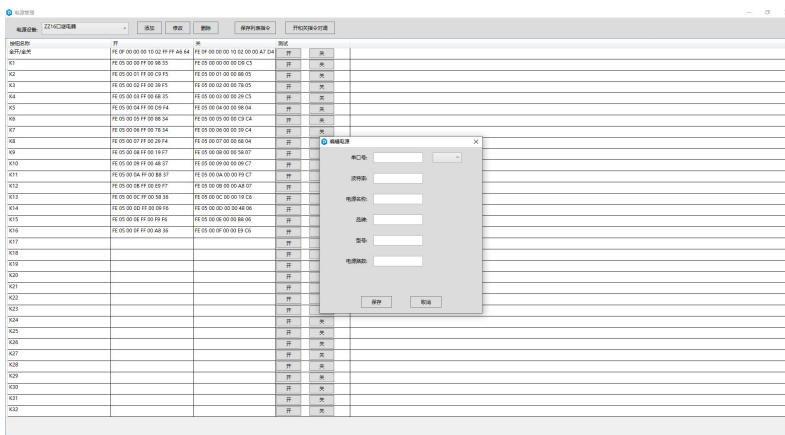


灯光配置:

点击“灯光配置”按钮

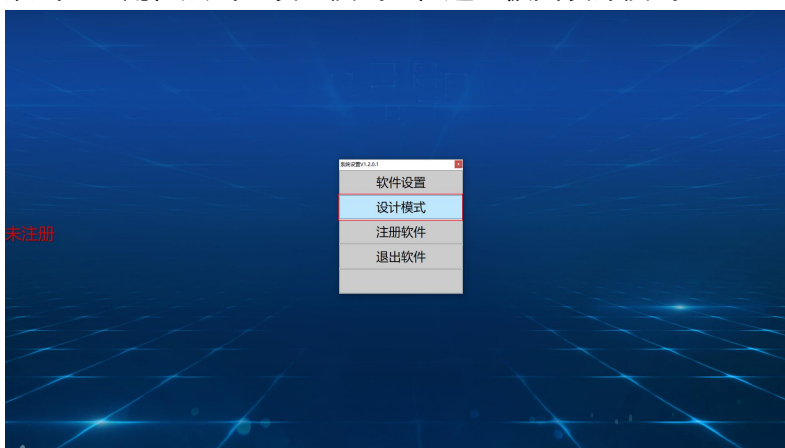


添加灯光电源



软件界面展示设置:

双击左上角，点击“设置模式”，进入板面设计模式



点击“板面设计-切换”，可以切换至下一个文件夹内容在页面上的显示样式



点击图片或视频，可以拖拽移动位置及大小



设置完成后，点击“退出【设计模式】”保存板面设计，就可以放置完成绑定的感应ID展示对应的素材内容。

2.5、软件后台素材管理

2.5.1、进入素材管理后台



双击打开“素材管理”，进入素材管理文件夹

此电脑 > DATE (D:) > SzDsTouch > 感应识别展示软件 > 素材 >

名称	修改日期	类型
多级目录	2022/8/11 9:24	文件夹
视频展示	2022/8/11 9:24	文件夹
图片视频混播	2022/8/11 9:24	文件夹
图片展示	2022/8/11 9:24	文件夹
系统配置	2022/8/11 9:24	文件夹
背景.png	2021/10/8 17:19	PNG 文件

2.5.2、软件的按钮图标以及背景设置

直接替换“素材/系统配置”的图片素材 注意：文件名和后缀要一样

此电脑 > DATE (D:) > SzDsTouch > 感应识别展示软件 > 素材

名称	修改日期	类型	大小
多级目录	2022/8/11 9:24	文件夹	
视频展示	2022/8/11 9:24	文件夹	
图片视频混播	2022/8/11 9:24	文件夹	
图片展示	2022/8/11 9:24	文件夹	
系统配置	2022/8/11 9:24	文件夹	
背景.png	2021/10/8 17:19	PNG 文件	1,183 KB

此电脑 > DATE (D:) > SzDsTouch > 感应识别展示软件 > 素材 > 系统配置 >



2.5.3、详情素材设置

“软件素材”目录下的一级文件夹对应着每一个感应ID

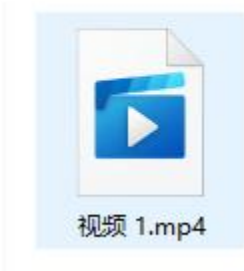
此电脑 > DATE (D:) > SzDsTouch > 感应识别展示软件 > 素材 >

名称	修改日期	类型
多级目录	2022/8/11 9:24	文件夹
视频展示	2022/8/11 9:24	文件夹
图片视频混播	2022/8/11 9:24	文件夹
图片展示	2022/8/11 9:24	文件夹
系统配置	2022/8/11 9:24	文件夹
背景.png	2021/10/8 17:19	PNG 文件

文件夹下的对应的详情内容放置:

单视频文件

此电脑 > DATE (D:) > SzDsTouch > 感应识别展示软件 > 素材 > 视频展示



多图片

此电脑 > DATE (D:) > SzDsTouch > 感应识别展示软件 > 素材 > 图片展示



视频图片混合

此电脑 > DATE (D:) > SzDsTouch > 感应识别展示软件 > 素材 > 图片视频混播



多级目录

此电脑 > DATE (D:) > SzDsTouch > 感应识别展示软件 > 素材 > 多级目录 >



2.6、软件更新

先备份“素材”文件夹，然后双击“unins000”

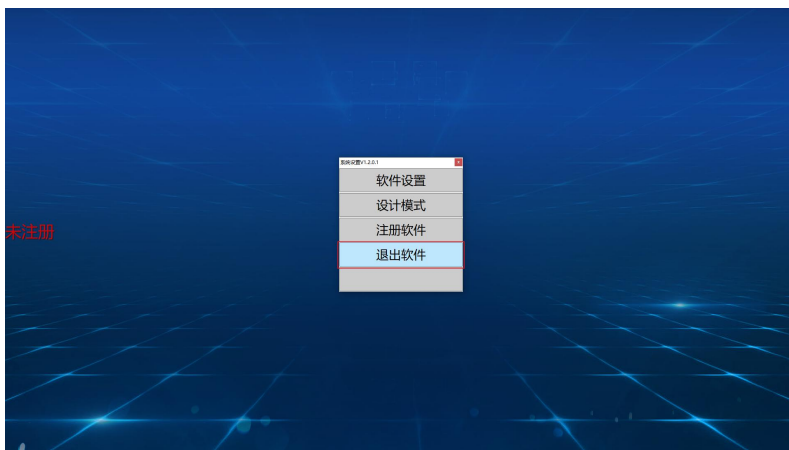
此电脑 > DATE (D:) > SzDsTouch > 感应识别展示软件

名称	修改日期	类型	大小
snapshot_blob.bin	2021/5/6 9:35	BIN 文件	48 KB
System.Net.Http.dll	2012/7/10 12:07	应用程序扩展	177 KB
System.Windows.Controls.DataVisuali...	2010/3/2 12:09	应用程序扩展	273 KB
System.Windows.Controls.Input.Tool...	2010/3/2 12:09	应用程序扩展	107 KB
System.Windows.Controls.Layout.Too...	2010/3/2 12:09	应用程序扩展	93 KB
unins000.dat	2022/8/11 9:24	DAT 文件	53 KB
unins000.exe	2022/8/11 9:24	应用程序	772 KB
v8_context_snapshot.bin	2021/5/6 9:35	BIN 文件	162 KB
Vlc.DotNet.Core.dll	2020/6/28 1:14	应用程序扩展	65 KB
Vlc.DotNet.Core.Interop.dll	2020/6/28 1:14	应用程序扩展	78 KB
Vlc.DotNet.Wpf.dll	2020/6/28 1:14	应用程序扩展	13 KB
widevinecdmadapter.dll	2018/1/23 0:56	应用程序扩展	209 KB
Windows7.Multitouch.dll	2018/11/27 14:43	应用程序扩展	48 KB
Windows7.Multitouch.WinForms.dll	2018/11/27 14:43	应用程序扩展	7 KB
WPFToolkit.dll	2010/3/2 12:09	应用程序扩展	457 KB
Xceed.Wpf.AvalonDock.dll	2019/2/7 16:05	应用程序扩展	419 KB
Xceed.Wpf.AvalonDock.Themes.Aero....	2019/2/7 16:05	应用程序扩展	85 KB
Xceed.Wpf.AvalonDock.Themes.Metr...	2019/2/7 16:05	应用程序扩展	78 KB
Xceed.Wpf.AvalonDock.Themes.VS20...	2019/2/7 16:05	应用程序扩展	83 KB
Xceed.Wpf.Toolkit.dll	2013/8/4 16:33	应用程序扩展	654 KB
zxing.dll	2021/9/29 10:15	应用程序扩展	388 KB
感应识别展示软件.exe	2022/8/9 13:44	应用程序	2,719 KB
感应识别展示软件配置.exe	2022/8/11 9:20	应用程序	1,623 KB
感应识别展示软件配置.exe.config	2022/8/9 10:15	CONFIG 文件	1 KB
素材管理.exe	2019/12/19 13:58	应用程序	17 KB

卸载完了后 再安装我们提供的新版本，把里面的“素材”换成自己原来备份的

2.7、软件退出

双击左上角1234可选退出软件，进入设计模式后右击也可以退出



感谢你的阅读!

祝你使用软件愉快!